

# 21. Im alten Vulkangebiet am südlichen Harzrand 26.05.2017

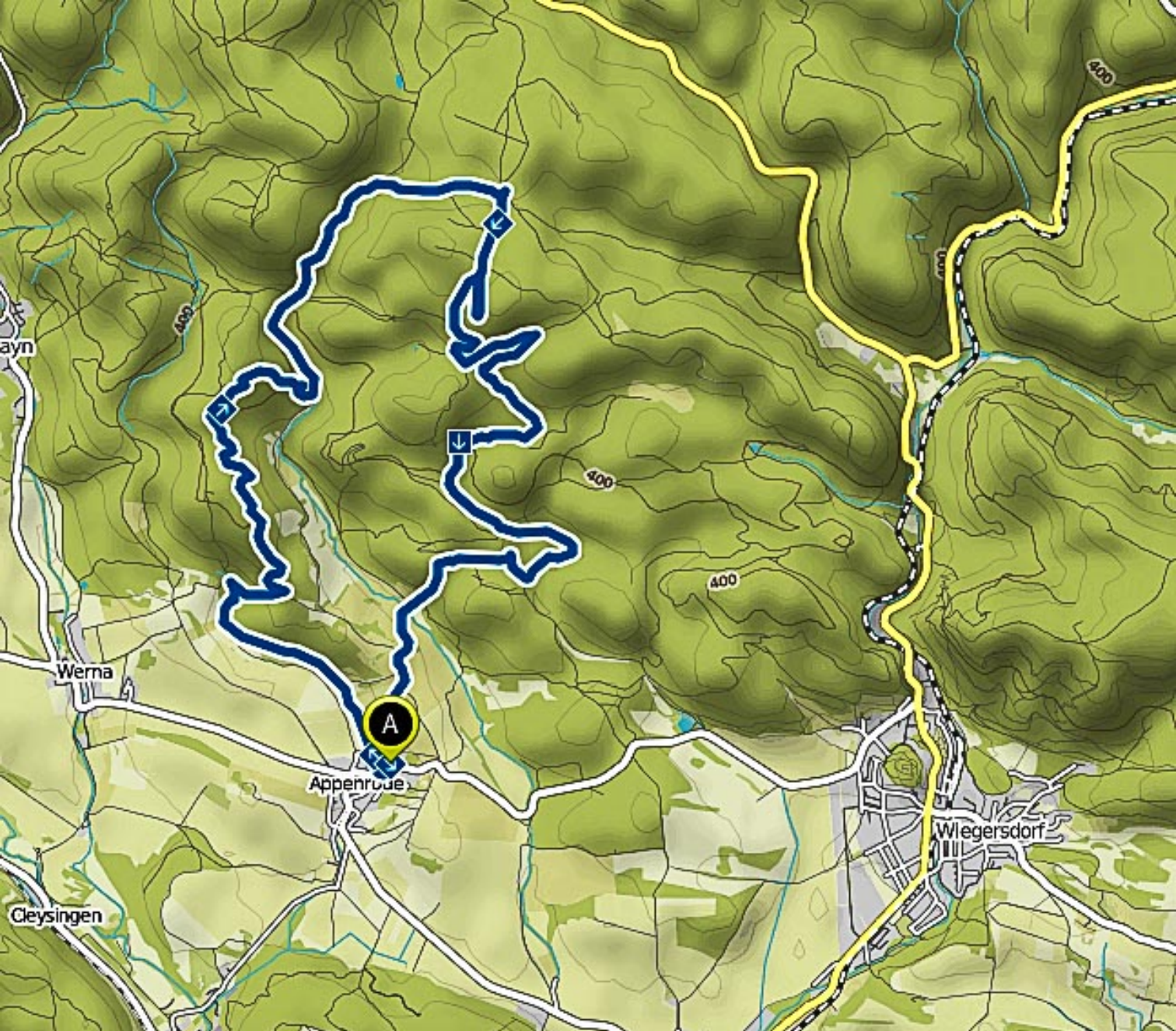
Quellen: Vergessene Pfade Harz, Bruckmann, Richard Goedeke, [www.wikipedia.de](http://www.wikipedia.de)

16 Kilometer

je 440 Meter bergauf und bergab







Diese Wanderung ist ein echter Geheimtipp. Sie führt durch sehr ruhiges Gebiet mit herrlichen, teils recht wildem Naturinventar.

Wir haben auf dieser Wanderung tatsächlich nur an einer Stelle 3 Wanderer getroffen. Aber wir sahen 2 flüchtende Hasen, bei denen uns nur ein verschwommenes Foto gelang, und dann noch eine Bache mit drei schon recht großen Frischlingen, die sich eilig davonmachten, noch bevor wir die Chance für Fotos hatten. Eine herrliche Wanderung mit traumhafter Natur.

Am späten Nachmittag besuchten wir noch das Waldbad in Ilfeld und genossen die Abkühlung. Am Abend besuchten wir die Burgruine Hohnstein und aßen im dort gelegenen Burggasthof zu Abend, dadurch sparten wir uns am nächsten Tag einige Höhenmeter. Den Bericht dazu mit Bildern haben wir aber in der Wanderung "22. Talsperre Neustadt und Burg Hohnstein 27.05.2017" eingefügt, da es eigentlich zu dieser Wanderung gehört.













flüchtende Hasen





































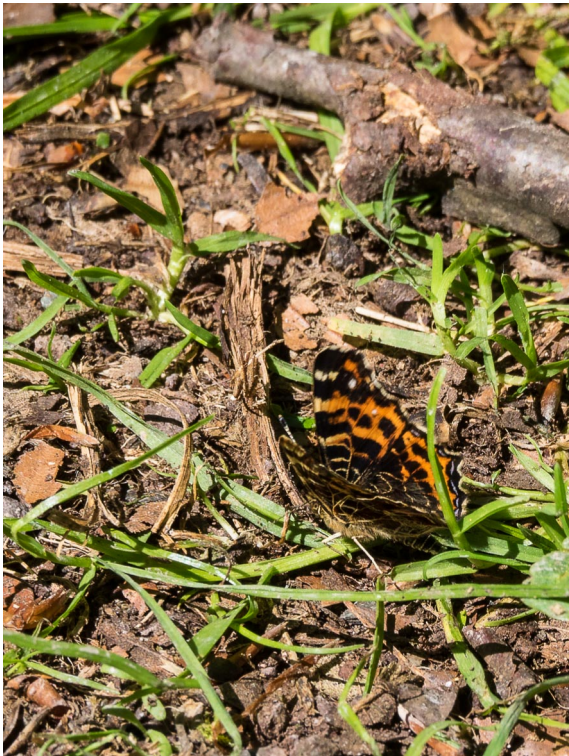




























































































Giersberg Aussicht































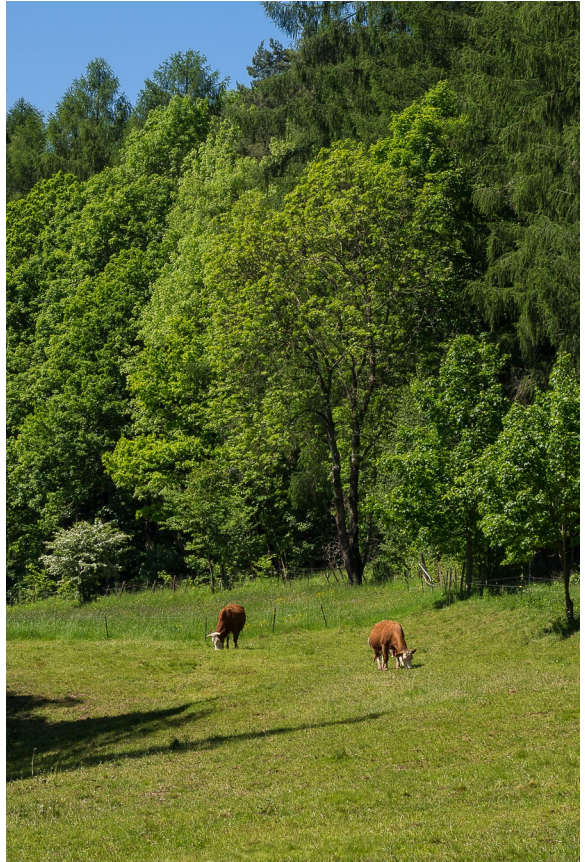




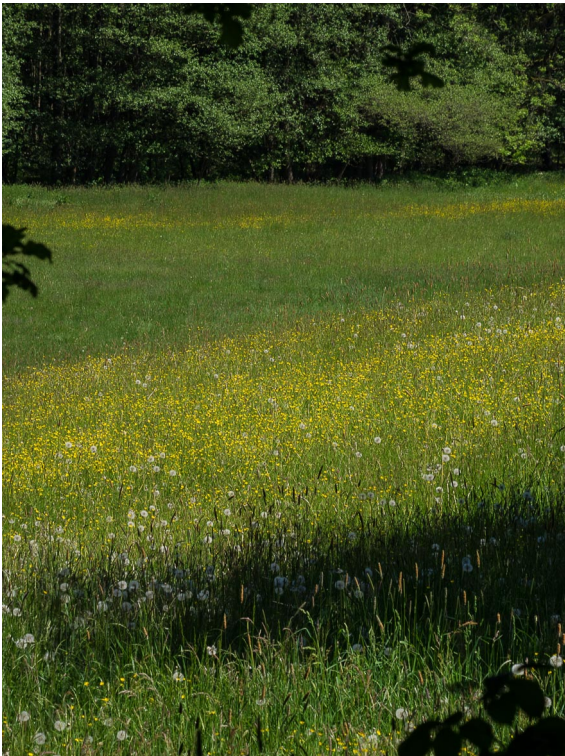


















Waldbad Ilfeld

